

▶ メールサービスのご利用に関して

▶ 受信について

受信の設定には IMAP（アイマップ）と POP3（ポップスリー）をご利用いただけます。

PC1 台のみで使用され、外部からメールを参照することはない、という方は POP3 の設定で問題はありません。

弊社の WEB メールサービス（CCS クラウドメール）のご利用をお考えの方（PC やスマートフォンなど）はより親和性の良い IMAP にて設定していただくことをお勧め致します。

※ WEB メールはインターネット接続環境があればどこからでもメールが確認できますが、共有端末や公共の場所に設置されている PC でご利用になる場合には、パスワードの漏洩が発生する可能性があります。十分ご注意ください。

▶ 送信時認証（SMTP AUTH）について

メールを送るときにサーバーに登録されているユーザー名とパスワードを必要とします。

この設定により、メールの送信元を偽装（なりすまし）することや、ウィルスなどにより大量のメールが送信されサーバーの負荷が増大し、メールサービスがご利用になれなくなることを防止します。

なお、この送信時認証用のユーザー名とパスワードは、弊社のメールサービスでは IMAP のユーザー名、パスワードと同一のものを使用しております。

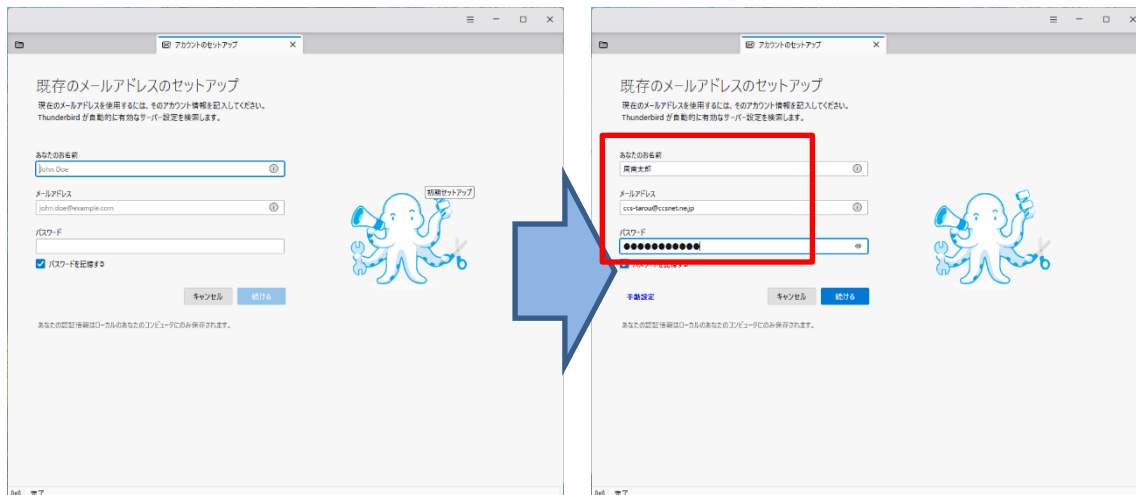
▶ メールの設定基本事項

メールアドレス	*****@ccsnet.ne.jp	*****@m2.ccsnet.ne.jp
アカウント	お客様ごとに異なります	
パスワード	お客様ごとに異なります	
受信メールサーバー名	mail.ccsnet.ne.jp	m2.ccsnet.ne.jp
送信メールサーバー名	mail.ccsnet.ne.jp	m2.ccsnet.ne.jp

※メールアカウント確定通知書をお手元にご用意ください。

▶ メール設定手順

- 1 Thunderbird を起動します。メールアカウントのセットアップ画面が表示されますので、必要事項を入力します。



あなたのお名前	<p>送信先での差出人名になります。</p> <p>表示名は任意の名前で構いません。日本語でもアルファベットでも大丈夫です。</p>
メールアドレス	<p>お客様のメールアドレスを入力してください。弊社のメールアドレスは2種類ございます。お客様ごとに異なりますのでご注意ください。</p> <p>「****@ccsnet.ne.jp」「****@m2.ccsnet.ne.jp」</p>
パスワード	<p>お客様のパスワードを入力します。</p>

メールアカウント設定手順

2

入力が終わりましたら「続ける」をクリックします。

3

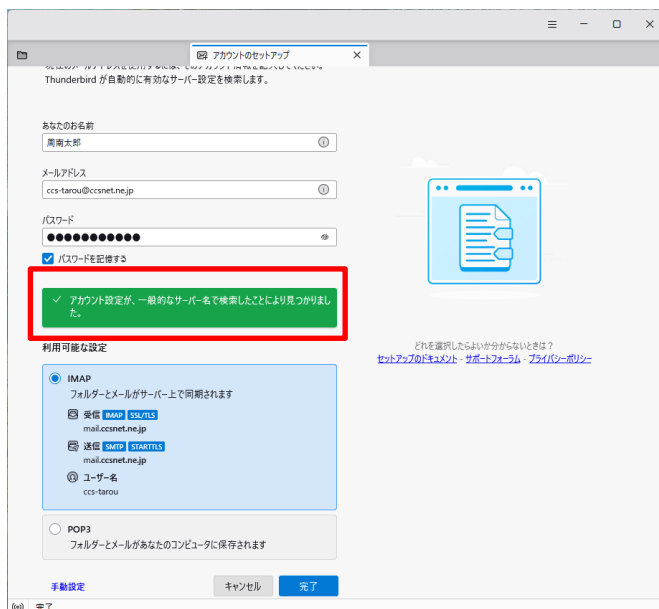
検索が始まります。

4

の画面になるまでしばらくお待ちください。

メールアカウント設定手順

4 「アカウント設定が、一般的なサーバー名で検索したことにより見つかりました。」という文面と、下の方に「受信サーバー」「送信サーバー」「ユーザー名」が表示されます。



受信

[受信][IMAP][SSL/TLS]

メールアカウントが「***@ccsnet.ne.jp」の場合
mail.ccsnet.ne.jp

メールアカウントが「***@m2.ccsnet.ne.jp」の場合
m2.ccsnet.ne.jp

送信

[送信][SMTP][STARTTLS]

メールアカウントが「***@ccsnet.ne.jp」の場合
mail.ccsnet.ne.jp

メールアカウントが「***@m2.ccsnet.ne.jp」の場合
m2.ccsnet.ne.jp

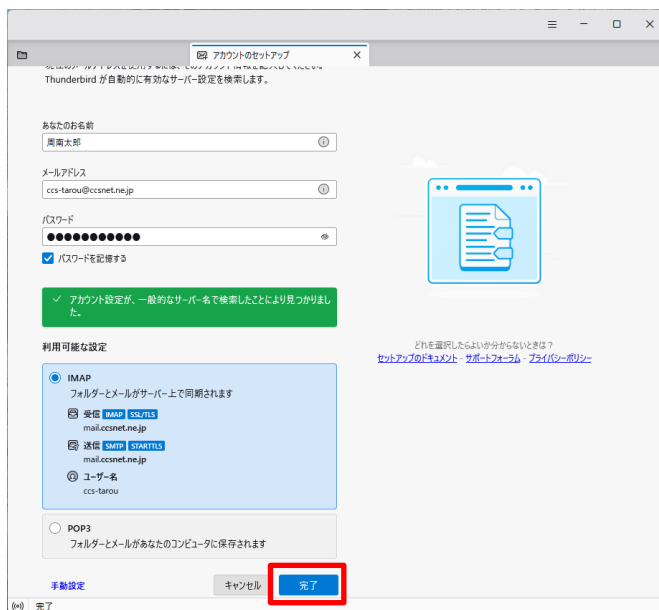
ユーザー名

メールアカウントの「@」より前の部分と同じ

メールアカウント設定手順

5

「完了」をクリックします。



6

完了画面が表示されます。

