

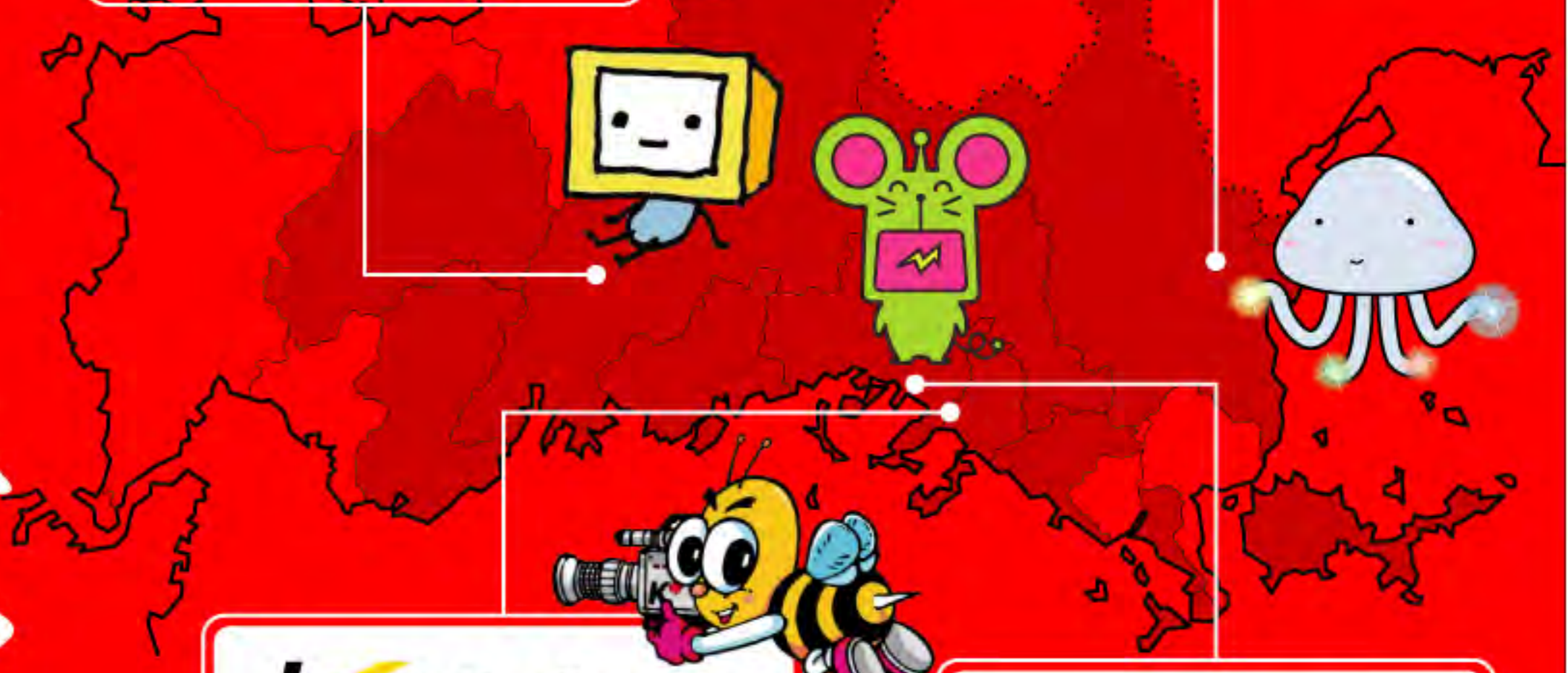
ケーブルプラス電話どうしなら24時間、通話無料!
山口県内、安心のカバー率

対象の固定電話は、ケーブルプラス電話、ケーブルプラス光電話、ホーム電話、J:COM PHONEです。
通話相手が無料通話先の場合、呼び出し音の前に「ドミゾ♪」となって、無料通話をお知らせします。

史上初

合同キャンペーン。

山口県ケーブルテレビ4局



ケーブルプラス電話

月額基本料

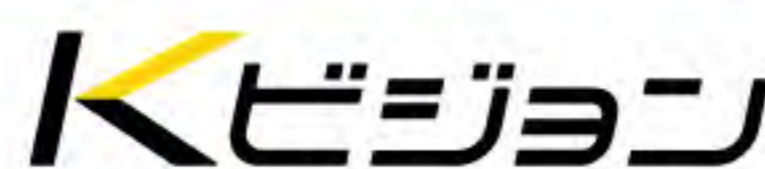
最大 3 カ月 半額

2025年 キャンペーン期間
4/30(水)迄

お住まいの地域のケーブルテレビ局までお気軽にご相談ください。



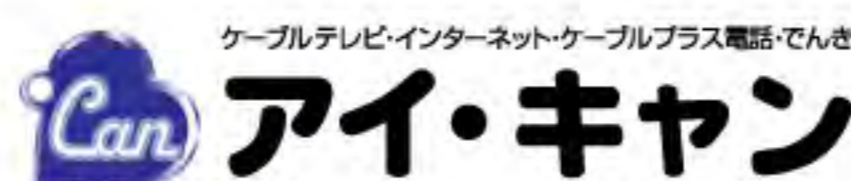
☎0120-374936
受付 / 9:00~17:30(日・祝・定休日を除く)
住所 / 山口県山口市中国町7-40



☎0120-444-228
受付 / 9:00~17:30(日・祝・定休日を除く)
住所 / 山口県下松市瑞穂町2-8-8



☎0120-21-2647
【携帯電話の方】0834-21-2647
受付 / 9:00~18:00(日・祝を除く)
住所 / 山口県周南市銀南街49銀南毎日興業ビル



☎0120-189234
【携帯電話の方】0827-22-5678
受付 / 9:00~17:00(土・日・祝を除く)
住所 / 山口県岩国市山手町1丁目17-3

ケーブルプラス電話

月額基本料 最大3カ月間

~~¥1,463~~税込

¥731税込

キャンペーン適用条件	受付期間	2025年2月1日(土)～2025年4月30日(水)
	対象者	受付期間中にケーブルプラス電話にお申し込みいただいたお客さま。
	概要	ケーブルプラス電話の月額基本料が課金開始月から最大3カ月間半額となります。
	注意事項	<ul style="list-style-type: none"> ・ 課金開始月は課金開始日から起算した日数で日割りした月額基本料が半額となります。(端数切捨て) 課金開始日はご利用開始の翌日です。(3/31ご利用開始の場合は4/1が課金開始日) ・ 課金開始翌月・翌々月は月額基本料満額が半額となります。 ・ 解約月は解約日までの日数で日割りした月額基本料が半額となります。但し、ご利用開始月または課金開始月に解約した場合には、月額基本料満額が半額となります。 ※ 割引期間終了後は、通常の月額基本料がかかります。 ※ 別途、ユニバーサルサービス料、電話リレーサービス料がかかります。 ※ 月額基本料以外の料金(ユニバーサルサービス料、電話リレーサービス料、通話料、付加サービス月額利用料など)は半額になりません。

ケーブルプラス電話とは?

基本料金も通話料もおトクな固定電話サービス
ご利用中の電話番号・電話機もそのままOK!

月々の基本料金が安い! 家計にやさしい!
ご利用中の電話番号・電話機はそのまま
おトクな固定電話が利用できます。



NTT加入電話



ケーブルプラス電話

月額基本料
年間3,564円おトク!

※ 現在お住まいのエリアや、ご利用中の電話番号・電話機によっては電話番号・電話機をそのままご利用いただけない場合がございます。※1 住宅用1、2級取扱局のプッシュ回線利用料金。※2 別途ユニバーサルサービス料、電話リレーサービス料および通話料が必要となります。※ ケーブルプラス電話にご加入の際は、別途工事費がかかる場合があります。※ 他社の料金は、他社ホームページなどを参考にしています。

ケーブルプラス電話どうしなら

日本全国24時間、通話無料!

対象の固定電話は、ケーブルプラス電話、ケーブルプラス光電話、ホーム電話、J:COM PHONEです。通話相手が無料通話先の場合、呼び出し音の前に「ドミソ♪」となって、無料通話をお知らせします。

さらに安心なオプションサービス

全国防犯協会連合会
優良防犯電話推奨品

迷惑電話自動ブロック

5件に1件かかってくる様々な迷惑電話を自動で約98%ブロック

※トピラスシステムズ社調べ(2023年1月～12月時点の固定電話向けおよびモバイル向けサービスからの統計値)
最新情報は下記のホームページをご確認ください。

月額利用料

330円/月^{税込}



◀ サービス詳細はこちらから
<https://www.jcom.co.jp/catv-service/denwa/>

サービス提供: KDDI株式会社・JCOM株式会社
記載の内容は2025年2月1日現在の情報です。