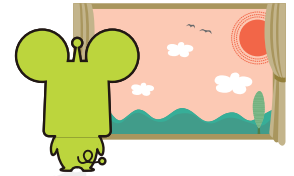


# リモコン操作説明

Panasonic TZ-LS200P・300P



## 1 電源を入れる

**[電源]** ボタンを押すと、STB本体の電源がON/OFF、交互に切り替わります。

## 2 入力を切替える

入力切換を押してテレビのSTB入力チャンネルに合わせる。  
(例:「HDMI1」「HDMI2」「ビデオ」など)

テレビのSTB  
入力チャンネル

## 3 放送を切替える

**[地上][BS][CATV]** ボタンを押すと、それぞれの放送に切り替わります。  
[地上]:地上デジタル放送  
[BS]:BSデジタル放送  
[CATV]:CATV多チャンネル放送

## 4 チャンネル番号から選局する

**[3桁入力]** ボタンを押すと、画面に3桁の番号入力画面が表示されます。続けて**[数字]** ボタンを押して、チャンネル番号を入力してください。  
チャンネルは、[チャンネル] ボタンの上下でも順送りに選局できます。



## テレビを操作する

テレビ枠内のボタンを押すことで、テレビ本体の電源のON/OFF、ビデオへの入力切換、テレビの消音や、チャンネル操作をすることができます。  
これらのテレビ操作をする場合は、事前にメーカー認定が必要になります。詳しくは裏面をご覧ください。

## データ放送を見る

**[データ(d)]** ボタンを押すと、地上デジタル及びBSデジタル放送の画面を表示します。

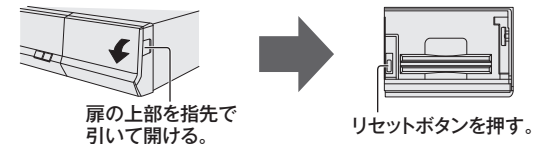
## 番組表を見る

**[番組表]** ボタンを押すと、[番組表] 画面を表示します。

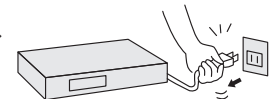
リモコン、本体ボタンの操作で正常に動作しない場合には

下記の方法で本機をリセットしてください。

●方法1 本体前面の扉を開き、扉内にあるリセットボタンを押す。



●方法2 電源プラグを一度抜き、約1分後に再度電源プラグを差し込む。



# テレビのメーカー設定

Panasonic TZ-LS200P・300P

本機のリモコンでお手持ちのテレビの基本的な操作をすることができます。(電源の入れ、入力の切換、チャンネル選局、音量調節)

## 設定方法

電源

テレビボタンを下表よりお手持ちのテレビのメーカーに対応するボタンを選び、順番に押す。  
(工場出荷時は、パナソニック(新1)に設定)

テレビメーカー	ボタンを順番に押す	テレビメーカー	ボタンを順番に押す
パナソニック(新1)	1 [あ] と 1 [あ]	シャープ(3)	4 [た] と 7 [ま]
パナソニック(新2)	1 [あ] と 2 [か]	三菱(1)	5 [は] と 1 [あ]
パナソニック(旧)	1 [あ] と 3 [さ]	三菱(2)	5 [は] と 2 [か]
パナソニック(新3)	1 [あ] と 4 [ち]	三菱(3)	5 [は] と 3 [さ]
パナソニック(新4)	1 [あ] と 5 [な]	三菱(4)	5 [は] と 4 [ち]
ビクター	2 [か] と 1 [あ]	富士通ゼネラル(1)	5 [は] と 5 [な]
東芝	2 [か] と 5 [な]	富士通ゼネラル(2)	5 [は] と 6 [ま]
日立(1)	3 [さ] と 1 [あ]	三洋(1)	6 [ま] と 1 [あ]
日立(2)	3 [さ] と 2 [か]	三洋(2)	6 [ま] と 2 [か]
日立(3)	3 [さ] と 3 [さ]	三洋(3)	6 [ま] と 3 [さ]
日立(4)	3 [さ] と 4 [ち]	三洋(4)	6 [ま] と 4 [ち]
SONY(1)	3 [さ] と 5 [な]	NEC(1)	6 [ま] と 5 [な]
SONY(2)	3 [さ] と 6 [ま]	NEC(2)	6 [ま] と 6 [ま]
パイオニア	4 [ち] と 1 [あ]	AIWA	7 [ま] と 1 [あ]
シャープ(1)	4 [ち] と 5 [な]	FUNAI	7 [ま] と 2 [か]
シャープ(2)	4 [ち] と 6 [ま]		

\*設定に関してご不明な点がございましたら、下記シティーケーブル周南までお問い合わせください。

## 便利機能

### お好み選局ボタンでチャンネル設定する

※登録していただくことで1~12のチャンネルボタンでかんたんに選局できるようになります。

1 番組を見ているときに [お好み選局] を押す

2 ▲▼◀▶で登録したいボタンを選び、 [緑] を押す

〈お好み選局画面〉



青  
前ページを表示

赤  
次ページを表示

見たい番組が  
すぐ見れるわ!

3 ▲▼◀▶で登録したいチャンネルを選び、 [決定] を押す

〈具体的な例〉

チャンネル一覧	
534	SKY-A HD
535	GAORA HD
536	日テレG+ HD
537	ゴルフネット HD

設定したチャンネルを削除するとき

▲▼◀▶で選び、 [黄] を押し◀で「はい」を選び、 [決定] を押す

008キアラウター  
ちゅっぴ



### チャンネル設定について

チャンネル設定のリモコン1~12に登録したチャンネルはリモコンの数字ボタン1~12で選局できます。またお好み選局の1ページ目に表示します。

きみとつくるよ、新時代

株式会社 シティーケーブル周南

〒745-0031 山口県周南市銀南街49 銀南毎日興業ビル

お問い合わせは

0120-21-2647

受付時間/9:00~18:00(定休日/日曜日・1月1日~3日)