

メールアカウント設定手順

▶ メールサービスのご利用に関して

▶ 受信について

受信の設定には IMAP（アイマップ）と POP3（ポップスリー）をご利用いただけます。

PC1 台のみで使用され、外部からメールを参照することはない、という方は POP3 の設定で問題はございません。

弊社の WEB メールサービス（CCS クラウドメール）のご利用をお考えの方（PC やスマートフォンなどで）はより親和性の良い IMAP にて設定していただくことをお勧め致します。

※ WEB メールはインターネット接続環境があればどこからでもメールが確認できますが、共有端末や公共の場所に設置されている PC でご利用になる場合には、パスワードの漏洩が発生する可能性があります。十分ご注意ください。ご利用ください。

▶ 送信時認証（SMTP AUTH）について

メールを送るときにサーバーに登録されているユーザー名とパスワードを必要とします。この設定により、メールの送信元を偽装（なりすまし）することや、ウィルスなどにより大量のメールが送信されサーバーの負荷が増大し、メールサービスがご利用になれなくなることを防止します。

なお、この送信時認証用のユーザー名とパスワードは、弊社のメールサービスでは IMAP のユーザー名、パスワードと同一のものを使用しております。

▶ メールの設定基本事項

メールアドレス	*****@ccsnet.ne.jp	*****@m2.ccsnet.ne.jp
アカウント	お客様ごとに異なります	
パスワード	お客様ごとに異なります	
受信メールサーバー名	mail.ccsnet.ne.jp	m2.ccsnet.ne.jp
送信メールサーバー名	mail.ccsnet.ne.jp	m2.ccsnet.ne.jp

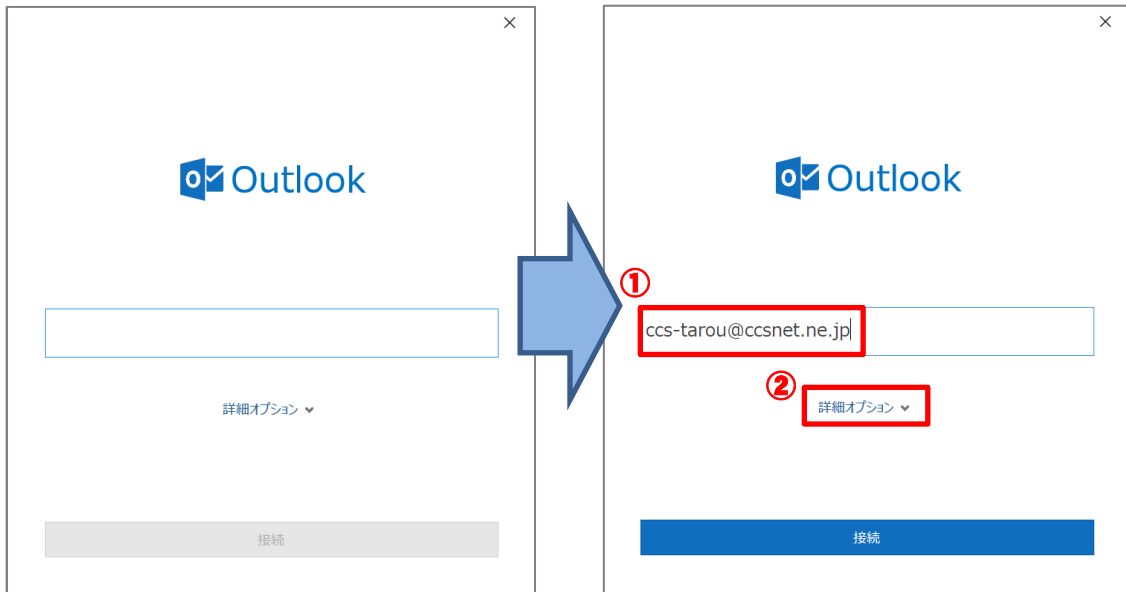
メールアカウント確定通知書をお手元にご用意ください

メールアカウント設定手順

▶ メール設定手順

1 Outlook365(2016)を起動します。メールアカウントのセットアップ画面が表示されます。

- ①お客様のメールアドレスを入力してください。
- ②入力ができたら、画面中央の「詳細オプション」をクリックしてください。

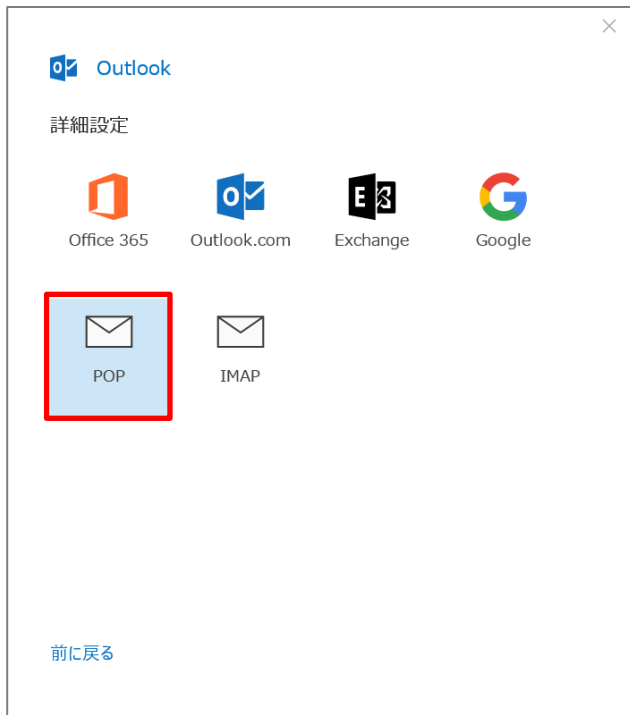


2 下に表示された「自分で自分のアカウントを手動で設定」をクリックします。チェックマークがついたのを確認し、「接続」をクリックしてください。



メールアカウント設定手順

3 「詳細設定」が表示されます。「POP」をクリックしてください。

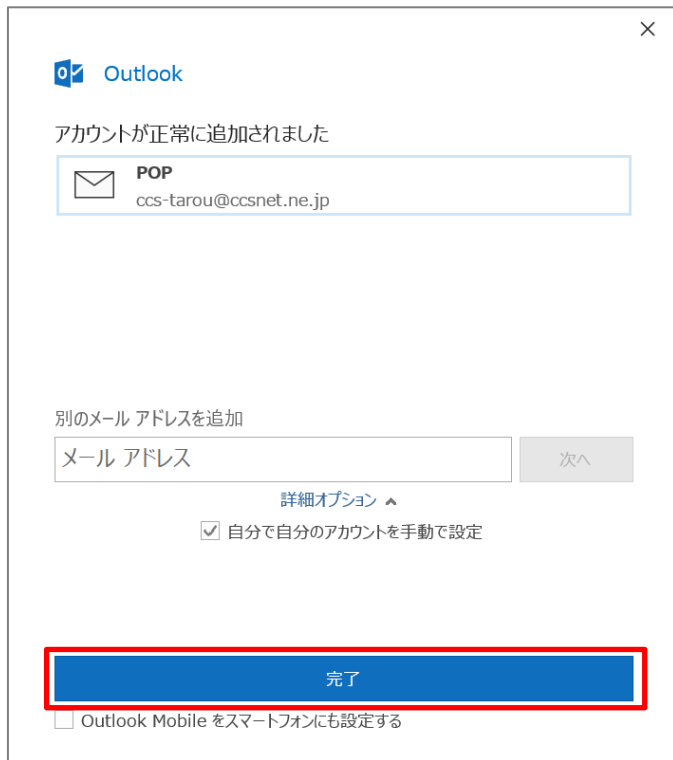


4 パスワードをきかれますので、確定通知書に記載のパスワードを入力してください。入力ができたら「接続」をクリックします。



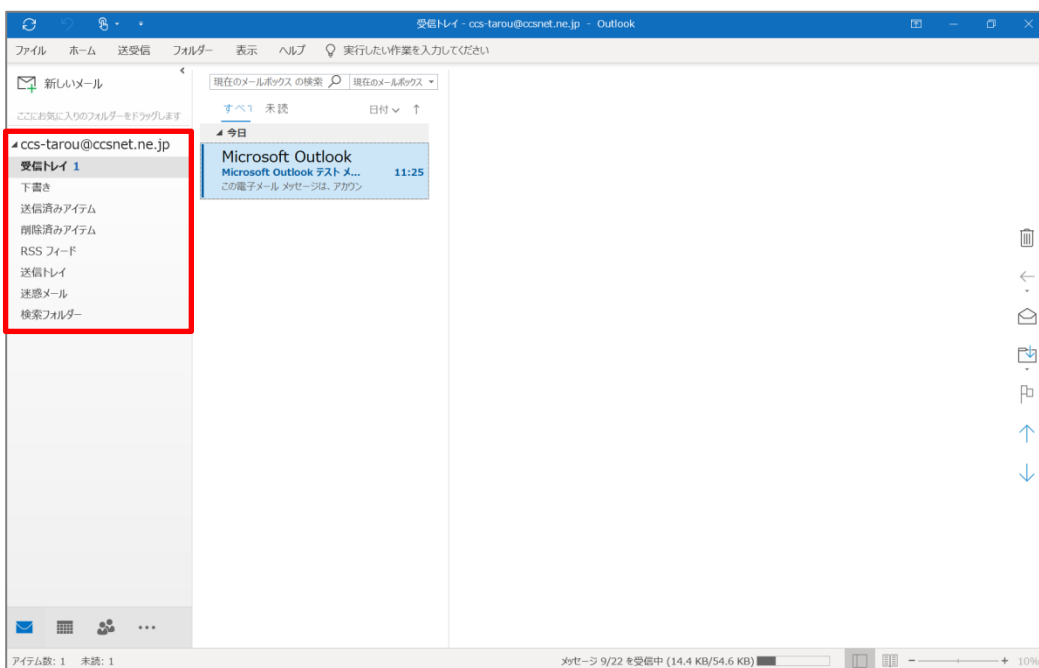
メールアカウント設定手順

- 5** 「アカウントが正常に追加されました」と表示されます。「完了」をクリックしてください。



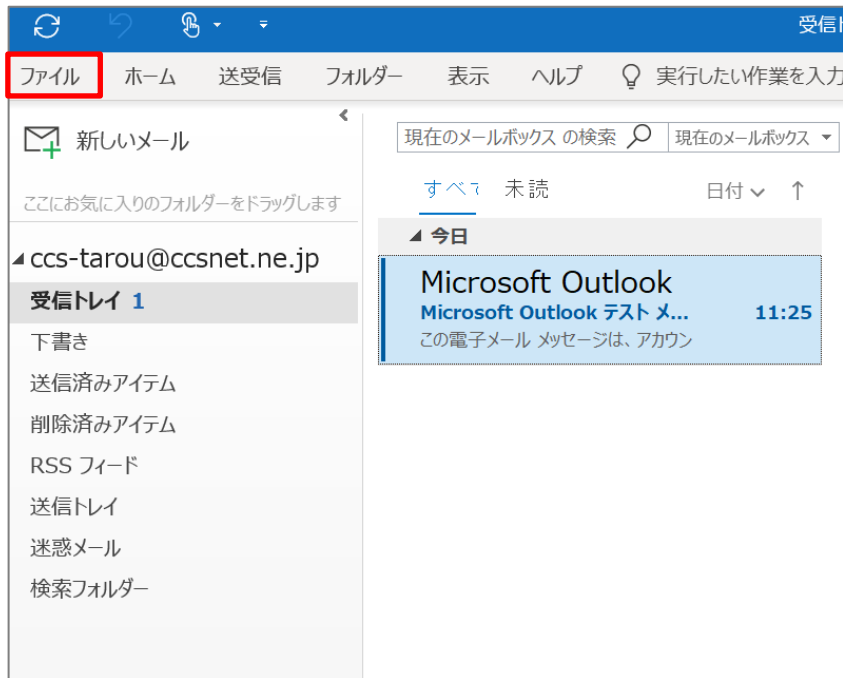
- 6** Outlook のメールボックスが開きます。画面左側に、受信トレイ等が表示されていますのでご確認ください。

※Microsoft Outlook から受信確認のテストメールが 1 通届きます

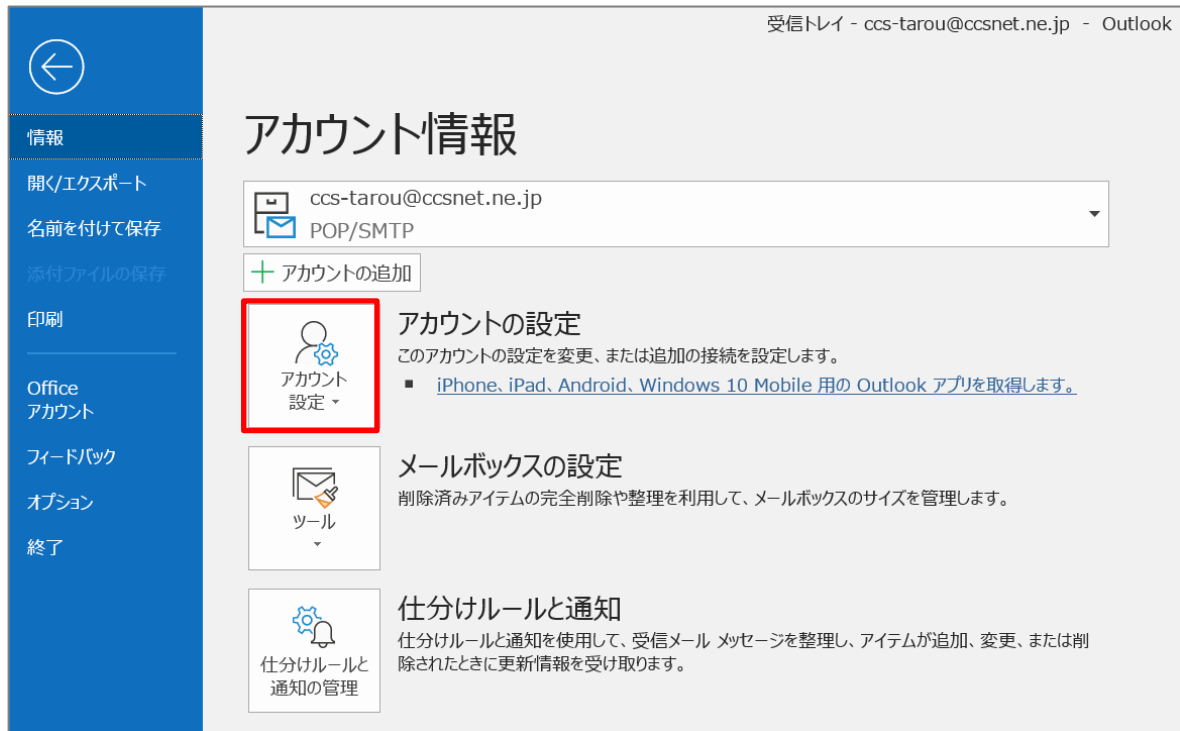


メールアカウント設定手順

7 画面左上の「ファイル」をクリックします。



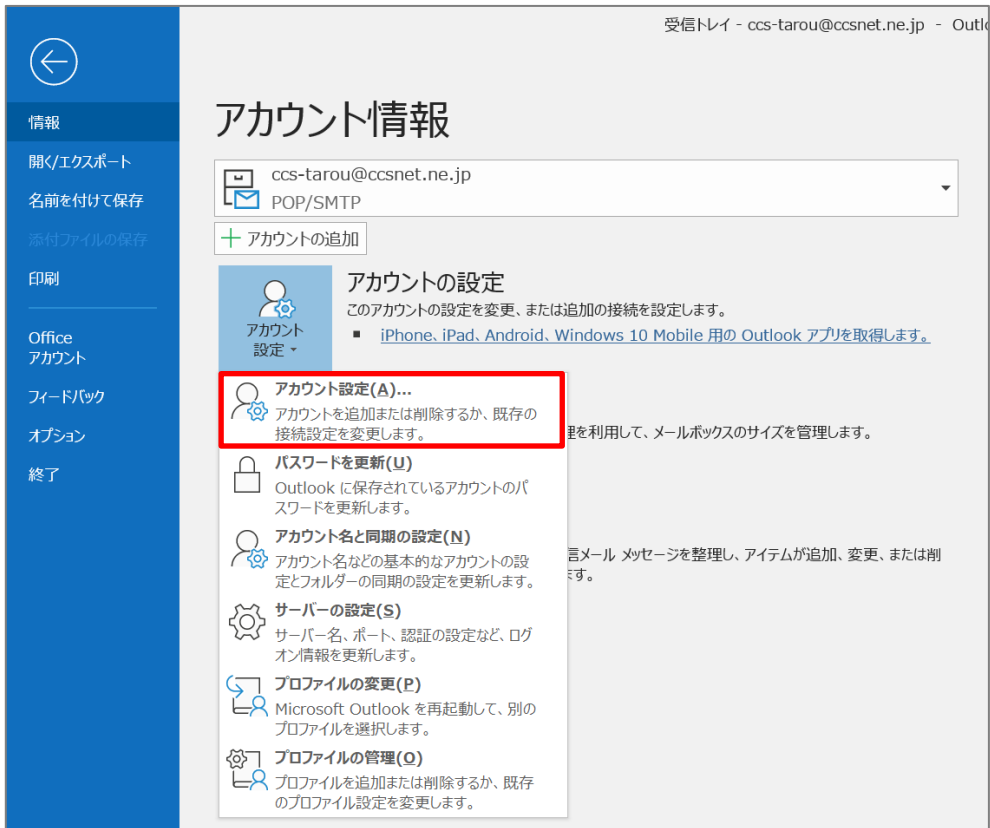
8 「アカウント情報」の画面が表示されます。「アカウント設定」をクリックしてください。



メールアカウント設定手順

メール<<POP>>

9 リストが表示されますので、一番上の「アカウント設定(A)」をクリックしてください。

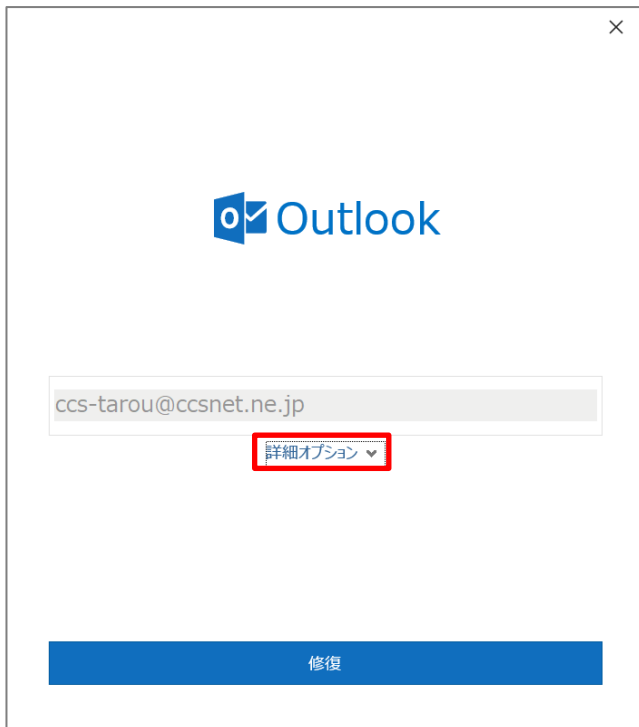


10 「アカウント設定」画面が表示されます。「修復(R)」をクリックしてください。

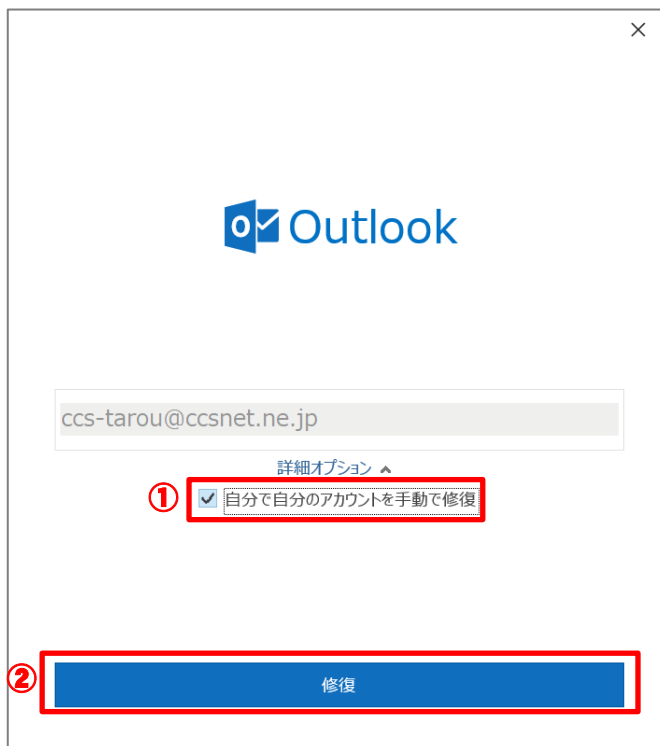


メールアカウント設定手順

- 11 Outlook の画面が表示されます。画面中央の「詳細オプション」をクリックします。



- 12 「自分で自分のアカウントを手動で修復」をクリックしてください。チェックマークがついたのを確認し、「修復」をクリックしてください。



メールアカウント設定手順

13

「POP アカウントの設定」が表示されます。「送信メール」をクリックしてください。

POP アカウントの設定
ccs-tarou@ccsnet.ne.jp

受信メール ▲

ユーザー名

パスワード

パスワードを保存する

サーバー ポート

このサーバーでは暗号化された接続 (SSL/TLS) が必要

セキュリティで保護されたパスワード認証 (SPA) でのログインが必要

送信メール ▼

前に戻る 次へ

14

下図のように展開されます。右側にある「ポート」の番号を「25」→「587」に変更してください。入力ができたら、画面右下の「次へ」をクリックします。

POP アカウントの設定
ccs-tarou@ccsnet.ne.jp

受信メール ▼

送信メール ▲

サーバー ポート

暗号化方法

サーバーのタイムアウト 1分

セキュリティで保護されたパスワード認証 (SPA) でのログインが必要

送信 (SMTP) サーバーには認証が必要です

受信メール サーバーと同じ設定を使用する

ユーザー名とパスワードを使用してログイン

メールを送信する前に受信メール サーバーにログインする

前に戻る 次へ

POP アカウントの設定
ccs-tarou@ccsnet.ne.jp

受信メール ▼

送信メール ▲

サーバー ポート

暗号化方法

サーバーのタイムアウト 1分

セキュリティで保護されたパスワード認証 (SPA) でのログインが必要

送信 (SMTP) サーバーには認証が必要です

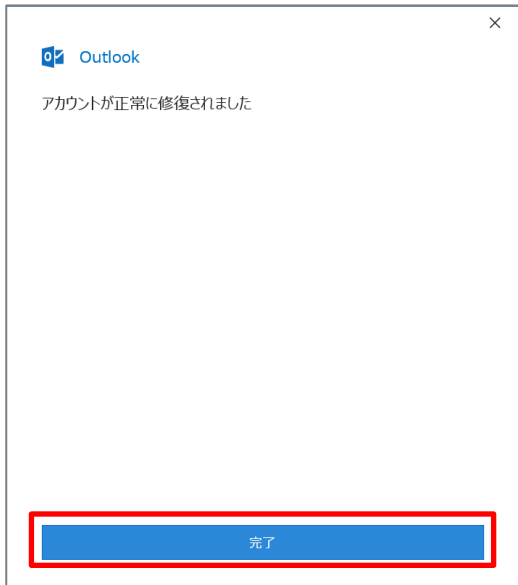
受信メール サーバーと同じ設定を使用する

ユーザー名とパスワードを使用してログイン

メールを送信する前に受信メール サーバーにログインする

前に戻る **次へ**

15 「アカウントが正常に修復されました」と表示されます。画面下の「完了」をクリックしてください。



以上でメールアカウントの設定は完了です。

設定ができない場合や、ご不明な点がある場合は弊社までお問い合わせください。