

▶ メールサービスのご利用に関して

▶ 受信について

受信の設定には IMAP（アイマップ）と POP3（ポップスリー）をご利用いただけます。

PC1 台のみで使用され、外部からメールを参照することはない、という方は POP3 の設定で問題はございません。

弊社の WEB メールサービス（CCS クラウドメール）のご利用をお考えの方（PC やスマートフォンなど）はより親和性の良い IMAP にて設定していただくことをお勧め致します。

※ WEB メールはインターネット接続環境があればどこからでもメールが確認できますが、共有端末や公共の場所に設置されている PC でご利用になる場合には、パスワードの漏洩が発生する可能性があります。十分ご注意ください。いただいた上でご利用ください。

▶ 送信時認証（SMTP AUTH）について

メールを送るときにサーバーに登録されているユーザー名とパスワードを必要とします。

この設定により、メールの送信元を偽装（なりすまし）することや、ウイルスなどにより大量のメールが送信されサーバーの負荷が増大し、メールサービスがご利用になれなくなることを防止します。

なお、この送信時認証用のユーザー名とパスワードは、弊社のメールサービスでは上記 POP3 と IMAP のユーザー名、パスワードと同一のものを使用しております。

▶ メールの設定基本事項

メールアドレス	****@ccsnet.ne.jp	****@m2.ccsnet.ne.jp
アカウント	お客様ごとに異なります	
パスワード	お客様ごとに異なります	
受信メールサーバー名	mail.ccsnet.ne.jp	m2.ccsnet.ne.jp
送信メールサーバー名	mail.ccsnet.ne.jp	m2.ccsnet.ne.jp

メールアドレスの確認・変更

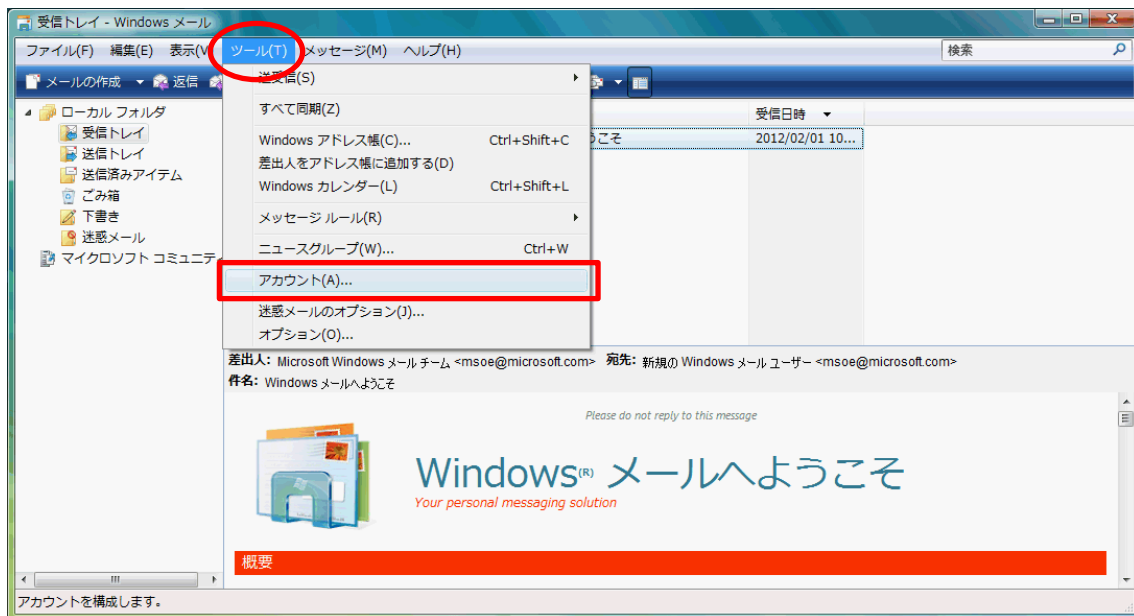
一部を除き、入力は必ず半角英数小文字でおこなってください。
空白(スペース)等、余分なものを入力しないようご注意ください。

▶ 手順

- 1 Windows メールを起動します。



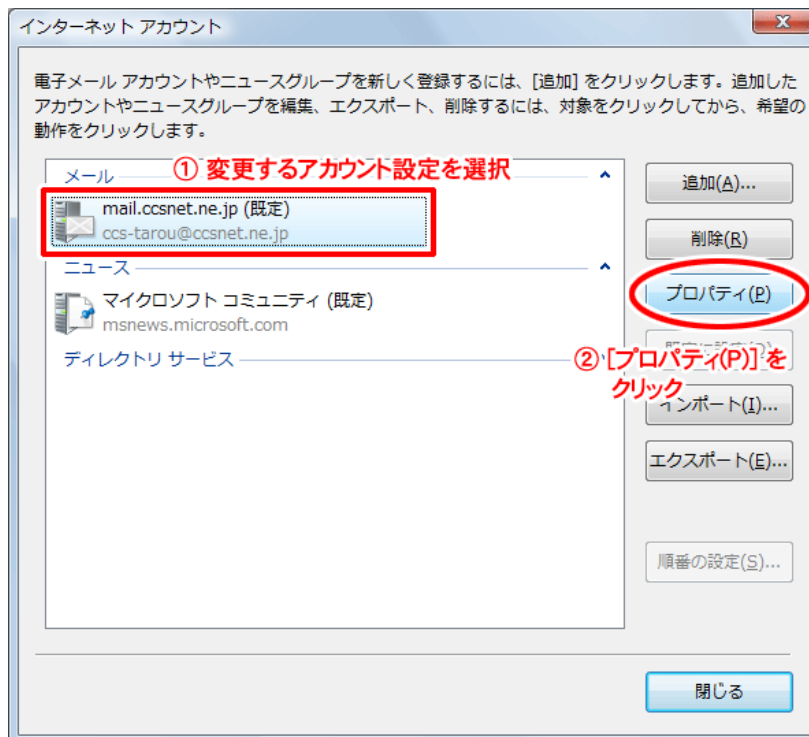
- 2 メニューバーの「ツール(T)」から「アカウント(A)」をクリックします。



メールアドレスの確認・変更

3 インターネットアカウントのウインドウが開きます。

「メール」の中から変更前のアカウント設定を選択し、画面右側の「プロパティ(P)」をクリックします。



メールアドレスの確認・変更

4 「プロパティ」画面が表示されます。

<メールアドレス確認の場合>

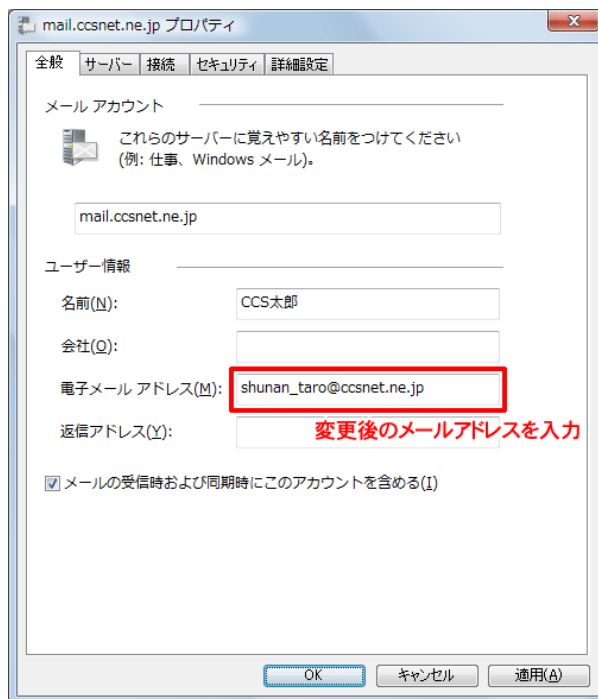
にお客様のメールアドレスが表示されます。

以上でメールアドレスの確認は終了です。

<メールアドレス変更の場合>

に変更後のメールアドレスを入力します。
入力が終わったら「OK」をクリックします。

手順5へ進んでください。

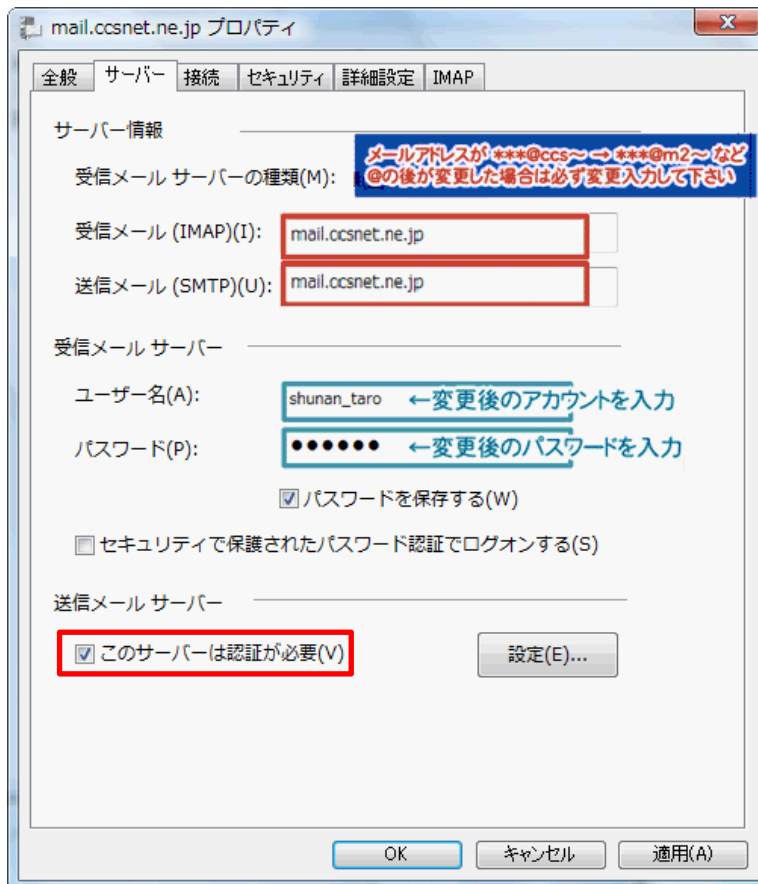


メールアドレスの確認・変更

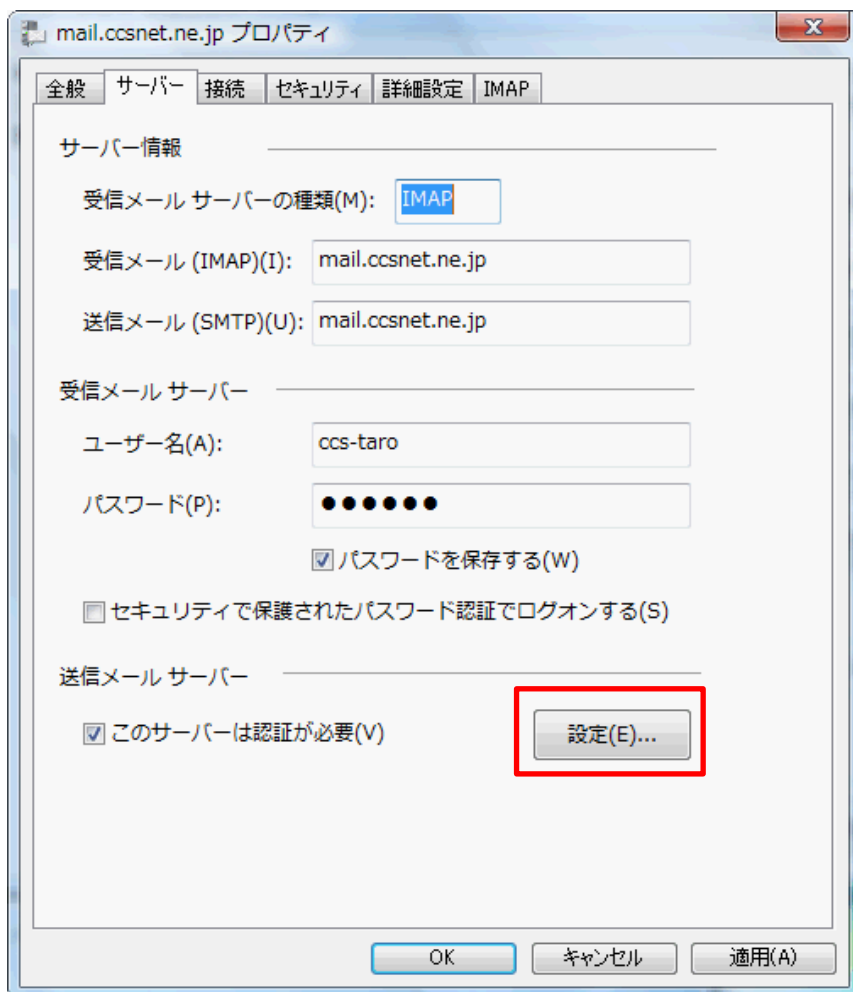
5 「サーバー」タブに移動します。

受信・送信メールサーバー、ユーザー名、パスワードを以下のように設定します。

受信メール(POP3)(I) .	※受信・送信メールサーバーは同じものを入力します。
送信メール(SMTP)(U)	メールアドレスが***@ccsnet.ne.jp の場合: mail.ccsnet.ne.jp メールアドレスが***@m2.ccsnet.ne.jp の場合: m2.ccsnet.ne.jp
ユーザー名(A)	変更後のアカウントを入力
パスワード(P)	変更後のパスワードを入力
このサーバーは認証が必要	チェックを入れる

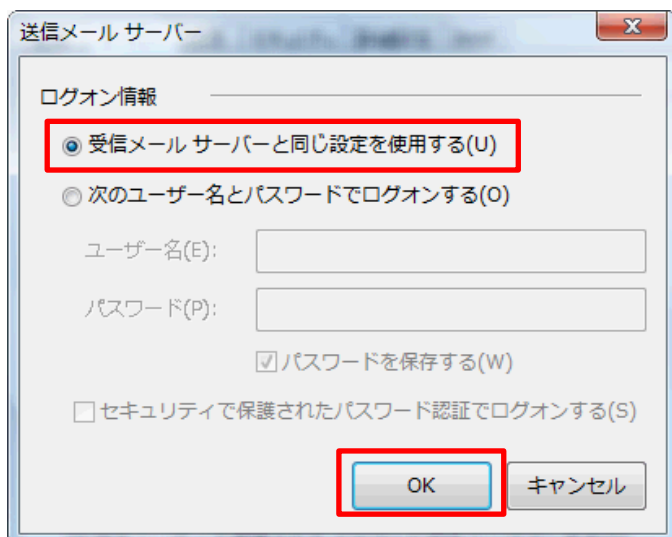


6 「設定」をクリックします。



7 「送信メールサーバー」の画面が表示されます。

「受信メールサーバーと同じ設定を使用する」を選択し、「OK」をクリックします。

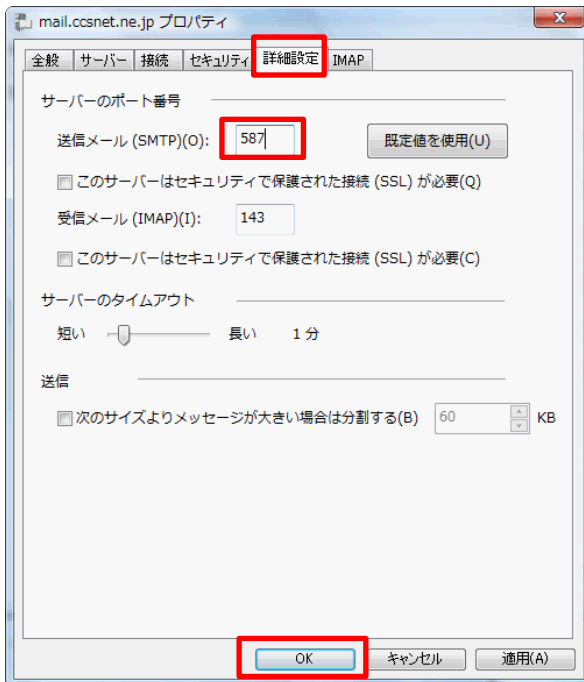


メールアドレスの確認・変更

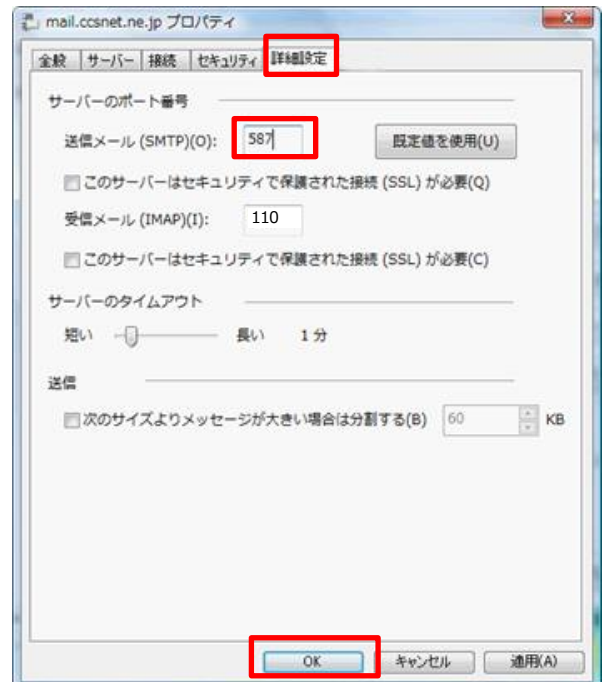
8 「サーバー」タブに移動します。

『送信メール(SMTP)』に「587」と入力し、「OK」をクリックします。

<IMAPの場合>



<POP3の場合>



以上でメールアドレスの変更は終了です。