

▶ メールサービスのご利用に関して

▶ 受信について

受信の設定には IMAP（アイマップ）と POP3（ポップスリー）をご利用いただけます。

PC1 台のみで使用され、外部からメールを参照することはない、という方は POP3 の設定で問題はございません。

弊社の WEB メールサービス（CCS クラウドメール）のご利用をお考えの方（PC やスマートフォンなど）はより親和性の良い IMAP にて設定していただくことをお勧め致します。

※ WEB メールはインターネット接続環境があればどこからでもメールが確認できますが、共有端末や公共の場所に設置されている PC でご利用になる場合には、パスワードの漏洩が発生する可能性があります。十分ご注意ください。いただいた上でご利用ください。

▶ 送信時認証（SMTP AUTH）について

メールを送るときにサーバーに登録されているユーザー名とパスワードを必要とします。

この設定により、メールの送信元を偽装（なりすまし）することや、ウイルスなどにより大量のメールが送信されサーバーの負荷が増大し、メールサービスがご利用になれなくなることを防止します。

なお、この送信時認証用のユーザー名とパスワードは、弊社のメールサービスでは上記 POP3 と IMAP のユーザー名、パスワードと同一のものを使用しております。

▶ メールの設定基本事項

メールアドレス	****@ccsnet.ne.jp	****@m2.ccsnet.ne.jp
アカウント	お客様ごとに異なります	
パスワード	お客様ごとに異なります	
受信メールサーバー名	mail.ccsnet.ne.jp	m2.ccsnet.ne.jp
送信メールサーバー名	mail.ccsnet.ne.jp	m2.ccsnet.ne.jp

一部を除き、入力には必ず半角英数小文字でおこなってください。
空白(スペース)等、余分なものを入力しないようご注意ください。

▶ 手順

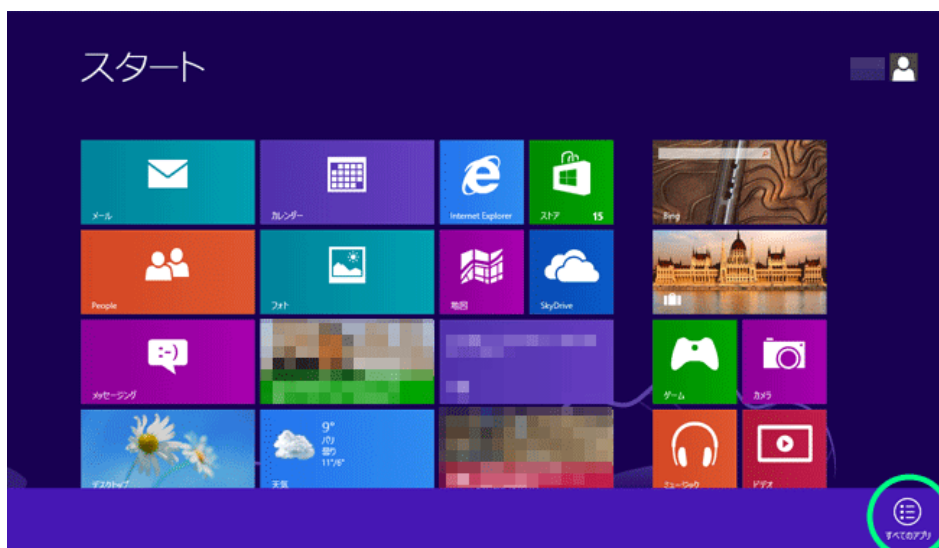
- ❗ Windows live メールは、Windows Live Essentials の中に含まれるソフトです。
ご使用前に、Windows Live Essentials をダウンロード及びインストールする必要があります。

Windows Live Essentials のダウンロード :

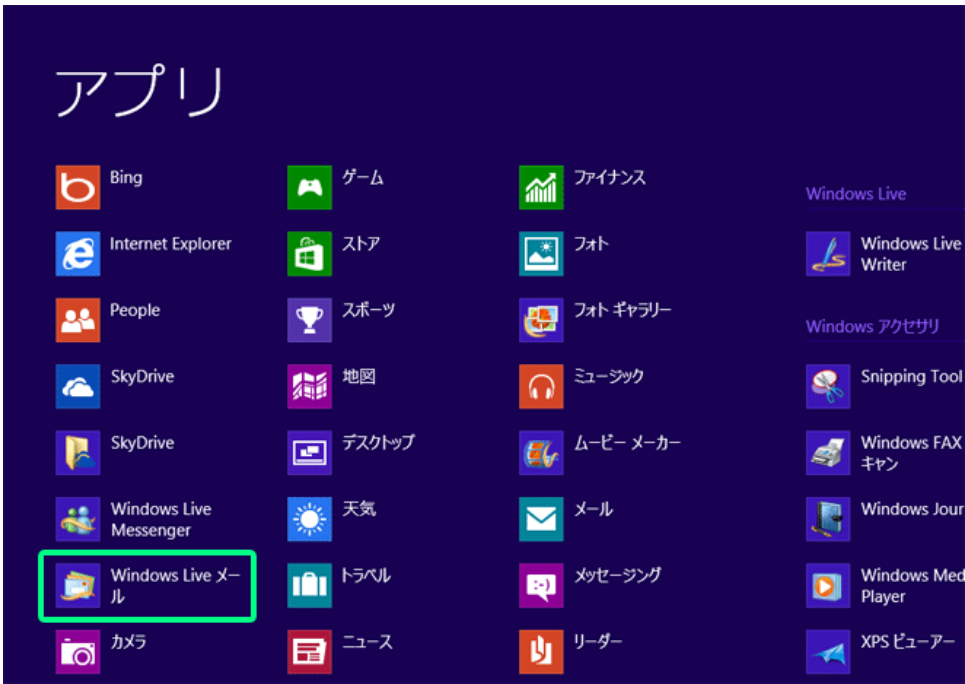
<http://windows.microsoft.com/ja-jp/windows-live/essentials>

- 1 キーボードの Windows ボタン  を押し、スタート画面を表示します。

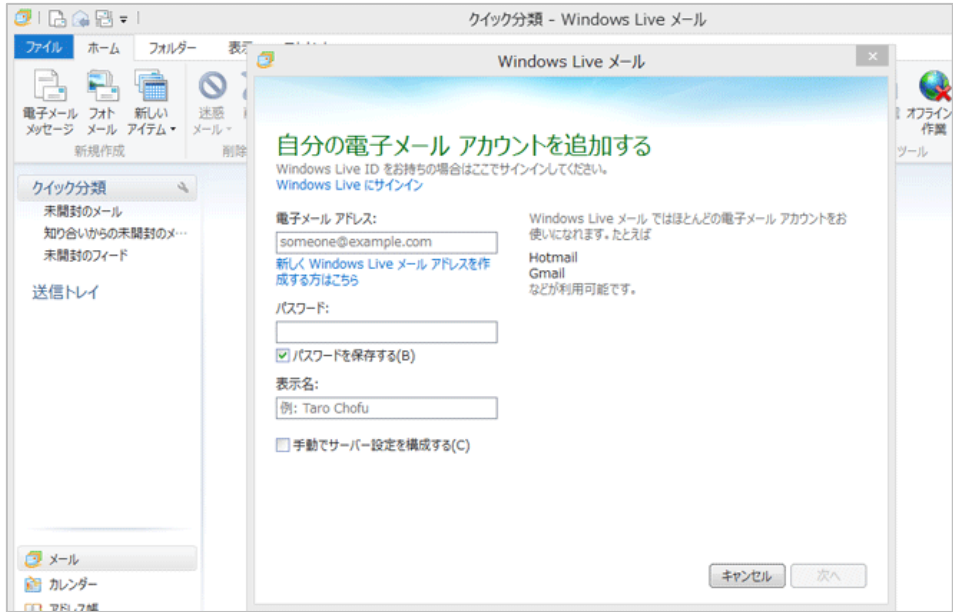
画面上で右クリック、アプリバーが表示されるので「すべてのアプリ」をクリックします。



2 アプリ画面が表示されます。「Windows Live Mail」をクリックします。



3 Windows Live メールが表示されます。電子メール アカウント入力画面が表示されます。



4 以下のようにアカウント情報を入力し、「次へ」をクリックします。

電子メールアドレス	あなたのメールアドレス
パスワード	あなたのメールパスワード
パスワードを保存する	チェックする
表示名	あなたの名前。送信先での差出人名になります。 表示名は任意の名前で構いません。日本語でもアルファベットでも OK。
手動でサーバー設定を構成する	チェックする

Windows Live メール

自分の電子メール アカウントを追加する

Windows Live ID をお持ちの場合はここでサインインしてください。
[Windows Live にサインイン](#)

電子メール アドレス:

新しく Windows Live メール アドレスを作成する方は[こちら](#)

パスワード:

パスワードを保存する(B)

表示名:

手動でサーバー設定を構成する(C)

Windows Live メール ではほとんどの電子メール アカウントをお使いになれます。たとえば
 Hotmail
 Gmail
 などが利用可能です。

キャンセル

メールアカウント設定手順

5 サーバー設定構成画面が表示されます。下記の通りに入力し、「次へ」をクリックします。

受信メールサーバーの種類	POP3 (通常は自動的に POP3 が選択されています)
受信サーバーのアドレス	<p>※受信・送信メールサーバーは同じものを入力します。</p> <p>メールアドレスが****@ccsnet.ne.jp の場合: mail.ccsnet.ne.jp</p> <p>メールアドレスが****@m2.ccsnet.ne.jp の場合: m2.ccsnet.ne.jp</p>
ポート	110
ログインに関する認証	クリアテキスト認証
ログインオン ユーザ名	お客様のメールアカウント
送信サーバーのアドレス	<p>※受信・送信メールサーバーは同じものを入力します。</p> <p>メールアドレスが****@ccsnet.ne.jp の場合: mail.ccsnet.ne.jp</p> <p>メールアドレスが****@m2.ccsnet.ne.jp の場合: m2.ccsnet.ne.jp</p>
ポート	587
認証が必要	チェックする

Windows Live メール

サーバー設定を構成

電子メール サーバーの設定がわからない場合は、ISP またはネットワーク管理者に連絡してください。

受信サーバー情報

サーバーの種類: POP

サーバーのアドレス:

ポート: 110

送信サーバー情報

サーバーの種類: POP

サーバーのアドレス:

ポート: 25

セキュリティで保護された接続 (SSL) が必要(B)

認証が必要(A)

次を使用して認証する:

クリア テキスト

ログイン ユーザー名:

ccs-tarou

キャンセル 戻る 次へ

Windows Live メール

サーバー設定を構成

電子メール サーバーの設定がわからない場合は、ISP またはネットワーク管理者に連絡してください。

受信サーバー情報

サーバーの種類: POP

サーバーのアドレス: mail.ccsnet.ne.jp

ポート: 110

送信サーバー情報

サーバーの種類: POP

サーバーのアドレス: mail.ccsnet.ne.jp

ポート: 587

セキュリティで保護された接続 (SSL) が必要(B)

認証が必要(A)

次を使用して認証する:

クリア テキスト

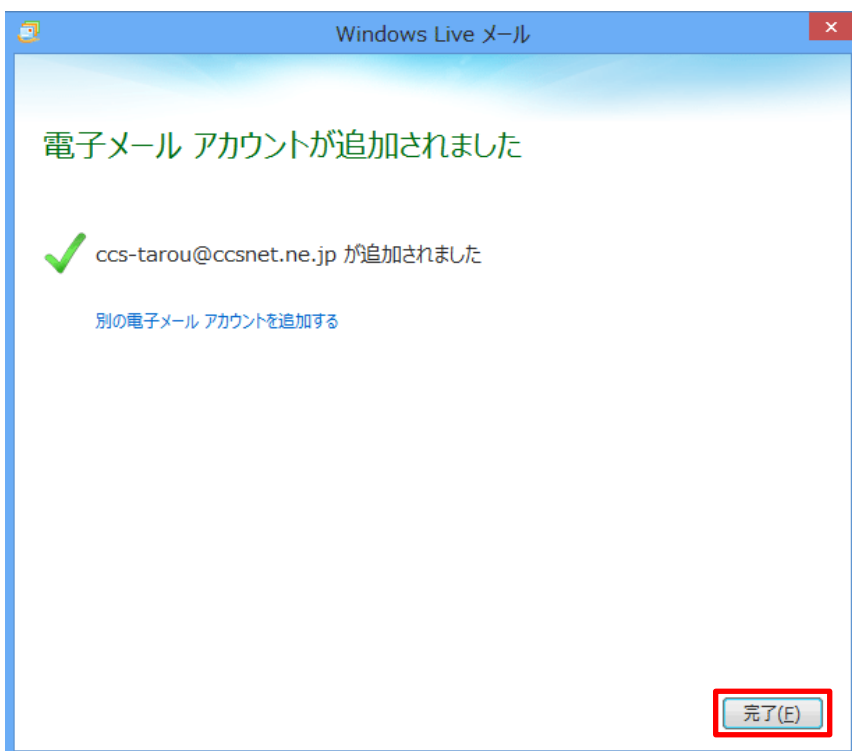
ログイン ユーザー名:

ccs-tarou

※お客様の情報を入力して下さい。

キャンセル 戻る 次へ

6 「完了」をクリックします。



以上で設定が完了です。