

## ▶ メールサービスのご利用に関して

### ▶ 受信について

受信の設定には IMAP（アイマップ）と POP3（ポップスリー）をご利用いただけます。

PC1 台のみで使用され、外部からメールを参照することはない、という方は POP3 の設定で問題はございません。

弊社の WEB メールサービス（CCS クラウドメール）のご利用をお考えの方（PC やスマートフォンなど）はより親和性の良い IMAP にて設定していただくことをお勧め致します。

※ WEB メールはインターネット接続環境があればどこからでもメールが確認できますが、共有端末や公共の場所に設置されている PC でご利用になる場合には、パスワードの漏洩が発生する可能性があります。十分ご注意ください。いただいた上でご利用ください。

### ▶ 送信時認証（SMTP AUTH）について

メールを送るときにサーバーに登録されているユーザー名とパスワードを必要とします。

この設定により、メールの送信元を偽装（なりすまし）することや、ウイルスなどにより大量のメールが送信されサーバーの負荷が増大し、メールサービスがご利用になれなくなることを防止します。

なお、この送信時認証用のユーザー名とパスワードは、弊社のメールサービスでは上記 POP3 と IMAP のユーザー名、パスワードと同一のものを使用しております。

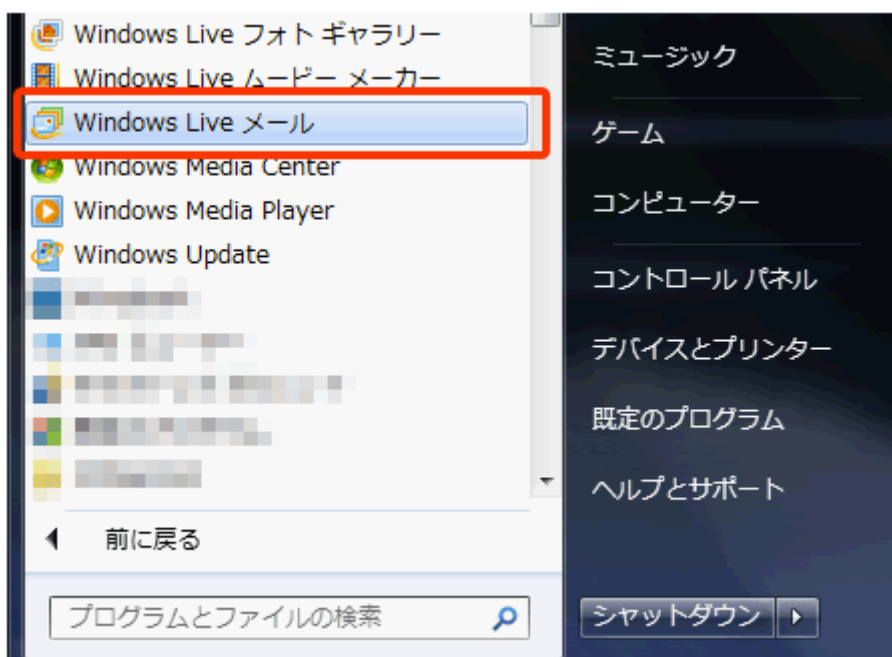
## ▶ メールの設定基本事項

メールアドレス	****@ccsnet.ne.jp	****@m2.ccsnet.ne.jp
アカウント	お客様ごとに異なります	
パスワード	お客様ごとに異なります	
受信メールサーバー名	mail.ccsnet.ne.jp	m2.ccsnet.ne.jp
送信メールサーバー名	mail.ccsnet.ne.jp	m2.ccsnet.ne.jp

一部を除き、入力には必ず半角英数小文字でおこなってください。  
空白(スペース)等、余分なものを入力しないようご注意ください。

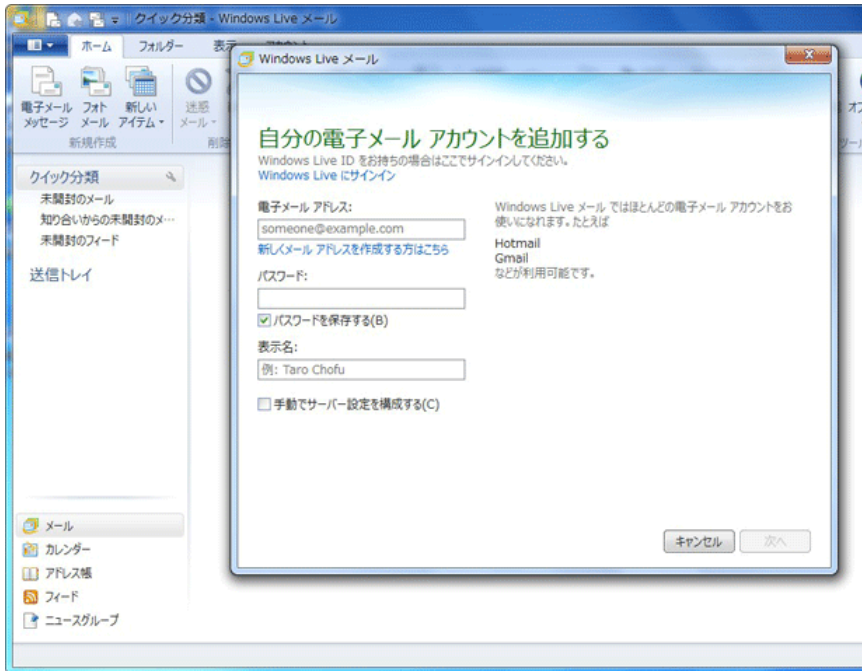
## ▶ 手順

- 1 スタート→すべてのプログラム→Windows live メールを起動します。



2

初回の場合は下記のようにアカウント作成ウィンドウが自動的に表示されます。



※表示されない場合は、『アカウント』タブをクリックし、『電子メール』ボタンをクリックします。



**3** 以下のようにアカウント情報を入力し、「次へ」をクリックします。

電子メールアドレス	あなたのメールアドレス
パスワード	あなたのメールパスワード
パスワードを保存する	チェックする
表示名	あなたの名前。送信先での差出人名になります。 表示名は任意の名前で構いません。日本語でもアルファベットでも OK。
手動でサーバー設定を構成する	チェックする

Windows Live メール

### 自分の電子メール アカウントを追加する

Windows Live ID をお持ちの場合はここでサインインしてください。  
[Windows Live にサインイン](#)

電子メール アドレス:  
 ←自分のメールアドレスを入力  
新しいメール アドレスを作成する方はこちら

パスワード:  
 ←パスワードを英数小文字で入力  
 パスワードを保存する(B)

表示名:  
 ←ここに入力した名前が、相手に届いた時の[差出人名]になります

手動でサーバー設定を構成する(C)  
 ↑チェックを入れる

キャンセル

## メールアカウント設定手順

### 4 受信サーバー・送信サーバーを、以下のように設定します。

入力し終わったら、「次へ」をクリックします。

受信メールサーバーの種類	POP3 (通常は自動的にPOP3が選択されています)
受信サーバーのアドレス	<p>※受信・送信メールサーバーは同じものを入力します。</p> <p>メールアドレスが****@ccsnet.ne.jp の場合: mail.ccsnet.ne.jp</p> <p>メールアドレスが****@m2.ccsnet.ne.jp の場合: m2.ccsnet.ne.jp</p>
ポート	110
次を使用して認証する	クリアテキスト認証
ログオン ユーザ名	お客様のメールアカウント
送信サーバーのアドレス	<p>※受信・送信メールサーバーは同じものを入力します。</p> <p>メールアドレスが****@ccsnet.ne.jp の場合: mail.ccsnet.ne.jp</p> <p>メールアドレスが****@m2.ccsnet.ne.jp の場合: m2.ccsnet.ne.jp</p>
ポート	587
認証が必要	チェックする

Windows Live メール

### サーバー設定を構成

電子メールサーバーの設定がわからない場合は、ISP またはネットワーク管理者に連絡してください。

受信サーバー情報

サーバーの種類: POP ←[POP]のまま

サーバーのアドレス: mail.ccsnet.ne.jp ポート: 110

セキュリティで保護された接続 (SSL) が必要(R)

送信サーバー情報

サーバーのアドレス: mail.ccsnet.ne.jp ポート: 587

セキュリティで保護された接続 (SSL) が必要(R)

認証が必要(A) ↑『認証が必要』にのみチェックする

次を使用して認証する: クリアテキスト

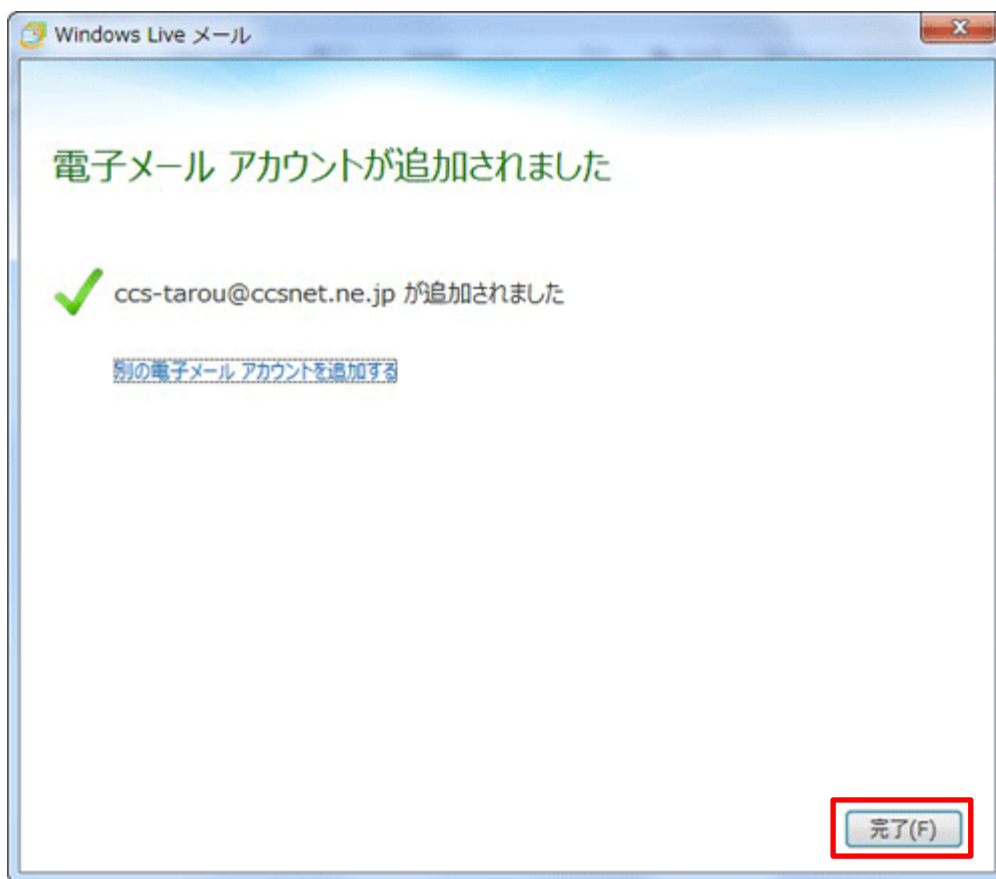
ログオン ユーザー名: ccs-tarou

※お客様の情報を入力して下さい。

キャンセル 戻る 次へ

**5** 以下の画面が出て、設定完了です。

「完了(F)」をクリックします。



Windows Live メールは、初期設定でサーバ上へメールのコピーを置く設定になっています。  
CCSNET のメール容量は 5GB の為、初期設定時に設定を変更する必要はございません。

以上で設定が完了です。