

▶ メールサービスのご利用に関して

▶ 受信について

受信の設定には IMAP（アイマップ）と POP3（ポップスリー）をご利用いただけます。

PC1 台のみで使用され、外部からメールを参照することはない、という方は POP3 の設定で問題はございません。

弊社の WEB メールサービス（CCS クラウドメール）のご利用をお考えの方（PC やスマートフォンなど）はより親和性の良い IMAP にて設定していただくことをお勧め致します。

※ WEB メールはインターネット接続環境があればどこからでもメールが確認できますが、共有端末や公共の場所に設置されている PC でご利用になる場合には、パスワードの漏洩が発生する可能性があります。十分ご注意ください。いただいた上でご利用ください。

▶ 送信時認証（SMTP AUTH）について

メールを送るときにサーバーに登録されているユーザー名とパスワードを必要とします。

この設定により、メールの送信元を偽装（なりすまし）することや、ウイルスなどにより大量のメールが送信されサーバーの負荷が増大し、メールサービスがご利用になれなくなることを防止します。

なお、この送信時認証用のユーザー名とパスワードは、弊社のメールサービスでは上記 POP3 と IMAP のユーザー名、パスワードと同一のものを使用しております。

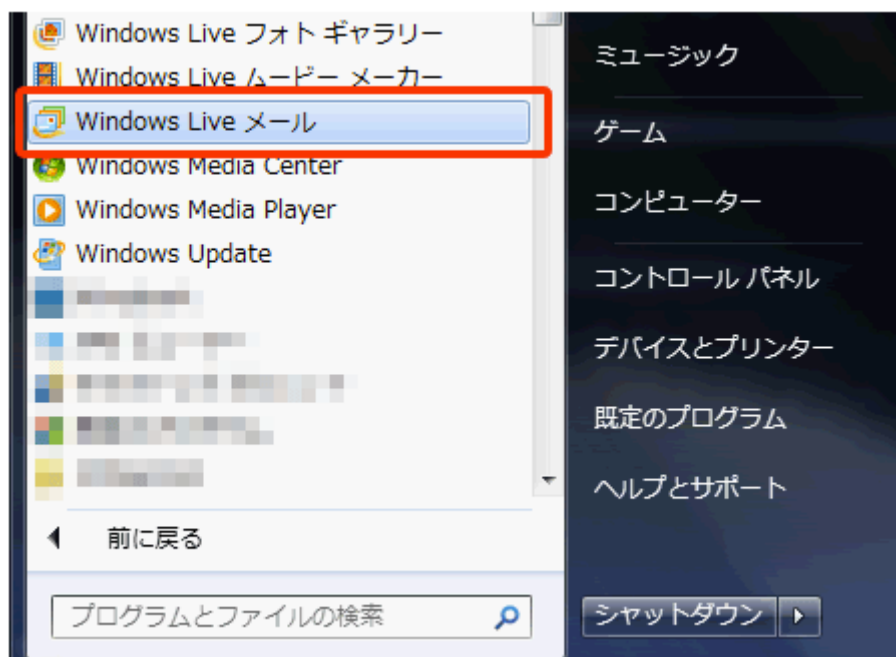
▶ メールの設定基本事項

メールアドレス	****@ccsnet.ne.jp	****@m2.ccsnet.ne.jp
アカウント	お客様ごとに異なります	
パスワード	お客様ごとに異なります	
受信メールサーバー名	mail.ccsnet.ne.jp	m2.ccsnet.ne.jp
送信メールサーバー名	mail.ccsnet.ne.jp	m2.ccsnet.ne.jp

一部を除き、入力には必ず半角英数小文字でおこなってください。
空白(スペース)等、余分なものを入力しないようご注意ください。

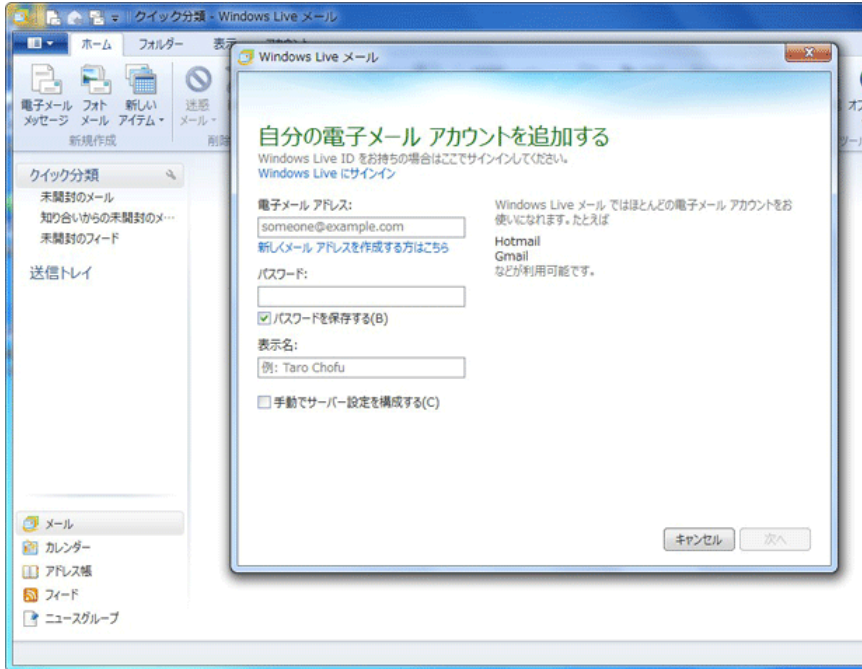
▶ 手順

- 1 スタート→すべてのプログラム→Windows live メールを起動します。

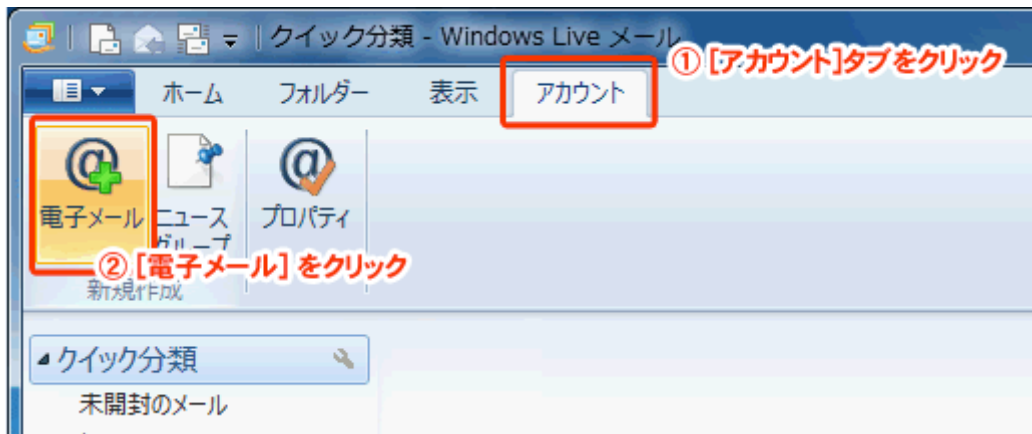


2

初回の場合は下記のようにアカウント作成ウィンドウが自動的に表示されます。



※表示されない場合は、『アカウント』タブをクリックし、『電子メール』ボタンをクリックします。



3 以下のようにアカウント情報を入力し、「次へ」をクリックします。

電子メールアドレス	あなたのメールアドレス
パスワード	あなたのメールパスワード
パスワードを保存する	チェックする
表示名	あなたの名前。送信先での差出人名になります。 表示名は任意の名前で構いません。日本語でもアルファベットでも OK。
手動でサーバー設定を構成する	チェックする

Windows Live メール

自分の電子メール アカウントを追加する

Windows Live ID をお持ちの場合はここでサインインしてください。
[Windows Live にサインイン](#)

電子メール アドレス:

新しくメール アドレスを作成する方はこちら

パスワード:

 パスワードを保存する(B)

表示名:

手動でサーバー設定を構成する(C)

Windows Live メール ではほとんどの電子メール アカウントをお使いになれます。たとえば
 Hotmail
 Gmail
 などが利用可能です。

※お客様の情報を入力して下さい。

キャンセル

4 以下のようにサーバー設定を入力し、「次へ」をクリックします。

受信サーバーの種類	IMAP
受信サーバーのアドレス	<p>※受信・送信メールサーバーは同じものを入力します。</p> <p>メールアドレスが***@ccsnet.ne.jp の場合: mail.ccsnet.ne.jp</p> <p>メールアドレスが***@m2.ccsnet.ne.jp の場合: m2.ccsnet.ne.jp</p>
ポート	143
次を使用して認証する	クリアテキスト認証
ログオン ユーザ名	お客様のメールアカウント
送信サーバーのアドレス	<p>※受信・送信メールサーバーは同じものを入力します。</p> <p>メールアドレスが***@ccsnet.ne.jp の場合: mail.ccsnet.ne.jp</p> <p>メールアドレスが***@m2.ccsnet.ne.jp の場合: m2.ccsnet.ne.jp</p>
ポート	587
送信サーバーは認証が必要	チェックする

Windows Live メール

サーバー設定を構成

電子メール サーバーの設定がわからない場合は、ISP またはネットワーク管理者に連絡してください。

受信サーバー情報

サーバーの種類: IMAP

サーバーのアドレス: mail.ccsnet.ne.jp ポート: 143

セキュリティで保護された接続 (SSL) が必要(R)

送信サーバー情報

サーバーのアドレス: mail.ccsnet.ne.jp ポート: 587

セキュリティで保護された接続 (SSL) が必要(R)

認証が必要(A)

次を使用して認証する: クリアテキスト

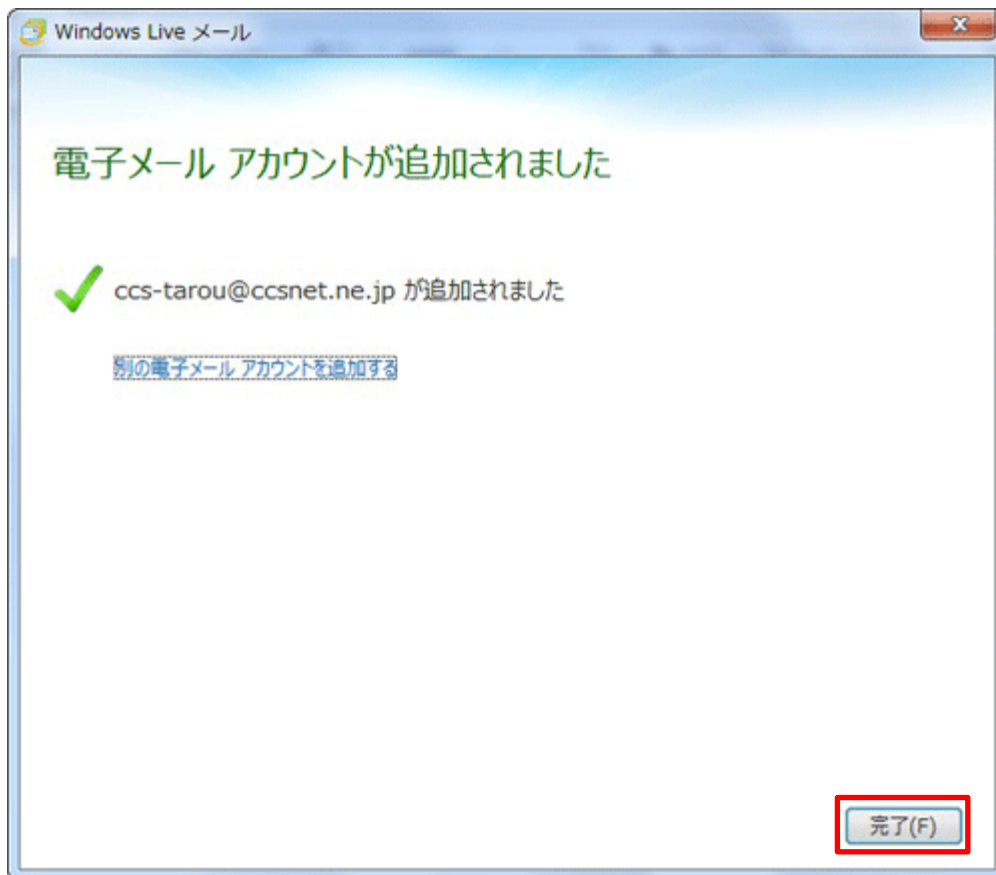
ログオン ユーザー名: ccs-taro

※お客様の情報を入力して下さい。

キャンセル 戻る 次へ

5 以下の画面が出て、設定完了です。

「完了」をクリックします。



以上で設定が完了です。